



Message From the Head of School

Dear parents,

Saturday, June 18, 2022, ushered in seven consecutive days of celebration as the extraordinary campus of GEMS International School Cairo opened to its community and the public for the very first time. From the groundbreaking in August 2020, the building has caught the attention and admiration of countless passersby, as well as those following the building progress online.

In less than two years, the doors swung open to extraordinary acclaim as we celebrated not only the stunning facilities, but our Partners in Success – investors, contractors, builders, vendors, the EEP corporate team, our GISC staff members and educators, and most importantly, our most valuable partners, our parents and students.

Fueled by a simple but powerful mission and vision statement, GEMS International School Cairo truly represents a dream come true in its quest for the absolute best educational experience for our students and

families. To see the smiles, the looks of awe, and the wide-open eyes of astonishment was a true joy as our senior leadership team led hundreds of stakeholders through the building over the course of the past week.

We certainly hope that you and your child were able to see firsthand the promise that is GISC at our parent tours and Student Day. If not, we look forward to welcoming you to Meet the Teacher on September 1.

Catherine Spencer

GISC Office Hours will be from 9 am to 2pm beginning **July 3rd** through **August 4th**.

Please note that the school will be closed during Eid vacation beginning **10th of July** through **14th of July**.





FAQs

| Questions | Answers |
|--|--|
| First week for Early Years (PreK, KG1, KG2) | The children will be assigned specific days and times to come during the first week. This will help the students adjust, reduce stress, and help separation anxiety. For example, John will arrive on Monday for 2 hours. He will come on Wednesday for 4 hours and then a full day on Thursday. Parents will be allowed to stay for 30 mins in the class or until the students are settled. |
| Transportation | GISC operations team is hard at work finalizing the logistics and all details will be shared in the August Newsletter. These procedures will include drop off, pick up, and buses. |
| Cameras | We have sufficient cameras throughout the building and in all our shared spaces, and we trust that our families understand that we will be providing a safe atmosphere for our students and staff without having cameras in each classroom. |
| School Hours | The students will start their lessons at 8.00 am. Students are expected to be in school no earlier than 7.45 am. The school doors will close at 8.10 am. This means no student may enter the school after 8.10 am without 24 hours prior written notice. The school day will end at 2.45 pm. However, due to bus routes this may change to 3.00 pm. Confirmation in the August newsletter. |
| After School Activities (ASA) | Our ASA coordinator will send a survey to our parents during the first term of school. Based on the survey we will start the ASA program within our second term of school. |
| Stationery | A list of required supplies will be sent out in August. |
| Bags | Students may carry their bag of choice. Students in PreK, KG1, and KG2 will only require a small bag for their breakfast, lunch, snack, and communication book. The dimensions of the kindergarten bags should be no bigger than 30cm height and 45cm width. |
| Uniforms | Uniforms will be ready online and at school in August. We encourage students in their Early Years to have a spare set of clothes that is the school uniform, so they do not feel out of place if they have an accident. |
| Contact | For any questions, please contact our Front of House, Ms. Nada, n.sherif_gic@gemsedu.com or our Parent Relations Executive, Ms. Alia, pre_gic@gemsedu.com |
| Parent / Student Handbook | This will be released to our families in August and accessible through our Learning Platform, Toddle. We encourage you to read it thoroughly as it should answer all your questions. |

More information and details will be coming to you in the first week of August.



Parent Checklist

- Complete bus registration ([School Transport](#))
- Sign the parent contract in person at GISC
- Provide all official registration documents to Admissions

BRING YOUR OWN DEVICE G2 – G8

From Pre-K through Grade 1, our classrooms will be equipped with class sets of iPads for daily student use. From Grades 2 through 5, we ask that each student bring their own iPad to maximize their learning. For Grade 6 and on, students are requested to bring their own MacBooks (Air is sufficient) to reflect the increased sophistication of the secondary learning environment.

BYOD Grades 2-5 iPad (256 GB storage) peripheral keyboard

BYOD Grades 6-8 MacBook Air with M1 chip or MacBook Pro (minimum 256 GB storage)

Validity of discounts from Switch Plus extended to July 30th

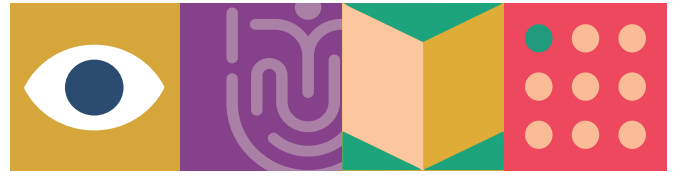
We will update discount rate when we receive Back to School Program date from Apple during July. Offer valid through all Switch Plus branches.

Introducing Our GISC Teachers

Huda Negm – My name is Hoda Negm and I am extremely delighted to be teaching Kindergarten for the GEMS International School in Rehab. I was born and raised in New York City and lived with my two sisters and parents. I love to run marathons and play at the park with my dog, Rona.



For the past 13 years, I have taught Primary grades. I have taught in countries such as the USA, China, Indonesia, and Egypt. I hold a US Teacher Certification by the State of Washington, DC and have attained a Qualified Teacher Status, QTS from the UK Department for Education. As a reflective and enthusiastic teacher, I am dedicated to enabling young minds to develop and achieve the foundational knowledge and skills needed to become lifelong learners. Through my experience as an Early Years Educator, I have developed my philosophy of valuing each child as an individual, as well as part of a community. I aim to give children many learning opportunities that engage and motivate them to become Global Citizens. A good education is my core belief; it is the single most important thing we can impart to the younger generation. While living in China for 5 years, I have learned the true meaning of being open minded as well as adapting to any environment I come across. I am grateful to have taught so many young



children as well as have learned from so many great educators and leaders around the world. I am currently the Early Years Lead Practitioner alongside being the Preschool Teacher at The British School of Rehab TBS GEMS, one of the GISC sister schools in Egypt. I am pleased and honored to continue being in the GEMS Family. I look forward to seeing you all in the new Academic School year Zàijìàn.

Ms. Eman Zidan – Eman Zidan is the Arabic HOD for GEMS International School Cairo-Egypt with more than seventeen years of experience working alongside the educational team of several prestigious schools in the Middle East.



In pursuit of the highest standards of educational quality as ARABIC TEACHER & COORDINATOR, IB (International Baccalaureate) CONSULTANT, MYP/DP Workshop Leader, Examiner & VSTM at International Baccalaureate. Eman strives to always be a dedicated educational leader who is passionate about providing the best educational experiences for all. Eman currently lives in Cairo, and spends her free time with her family, hiking, reading, and traveling.

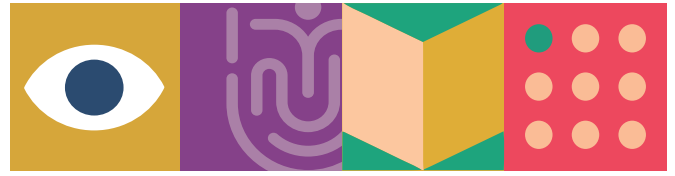
“I can tell you that even seriously important people are human. I like getting people excited about the things I'm excited about. I'm always looking to brush up my language skills over coffee. If you challenge me to Star Wars trivia, I will win! I'm currently trying my hand at (very amateur) podcasting.”

Some of our lovely photos for Parents tours and Students Day





GEMS INTERNATIONAL SCHOOL
CAIRO



Admissions Update

Some seats are still available in KG1, G1, G4, G6, G7 and G8.

Here's your chance to be part of the GISC family.

If you are interested in joining us

[click here](#)

Welcome to the Future! Welcome to GISC!

Our Legacy



EVERYTHING YOU NEED TO KNOW!



registrar_gic@gemsedu.com

01061618302
01061618103

WEBSITE



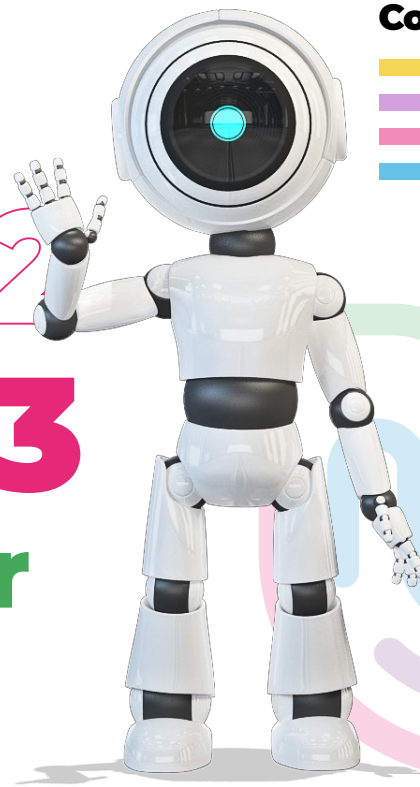


GEMS INTERNATIONAL SCHOOL
CAIRO

Color Code

- Back to School
- Public Holiday
- School Holiday
- Early Dismissal

2022 2022 2023 2023 Academic Year Calendar



09 / September

| Su | Mo | Tu | We | Th | Fr | Sa |
|----|----|----|----|----|----|----|
| | | | | 1 | 2 | 3 |
| 4 | 5 | 6 | 7 | 8 | 9 | 10 |
| 11 | 12 | 13 | 14 | 15 | 16 | 17 |
| 18 | 19 | 20 | 21 | 22 | 23 | 24 |
| 25 | 26 | 27 | 28 | 29 | 30 | |

10 / October

| Su | Mo | Tu | We | Th | Fr | Sa |
|----|----|----|----|----|----|----|
| | | | | | | 1 |
| 2 | 3 | 4 | 5 | 6 | 7 | 8 |
| 9 | 10 | 11 | 12 | 13 | 14 | 15 |
| 16 | 17 | 18 | 19 | 20 | 21 | 22 |
| 23 | 24 | 25 | 26 | 27 | 28 | 29 |
| 30 | 31 | | | | | |

11 / November

| Su | Mo | Tu | We | Th | Fr | Sa |
|----|----|----|----|----|----|----|
| | | 1 | 2 | 3 | 4 | 5 |
| 6 | 7 | 8 | 9 | 10 | 11 | 12 |
| 13 | 14 | 15 | 16 | 17 | 18 | 19 |
| 20 | 21 | 22 | 23 | 24 | 25 | 26 |
| 27 | 28 | 29 | 30 | | | |

12 / December

| Su | Mo | Tu | We | Th | Fr | Sa |
|----|----|----|----|----|----|----|
| | | | | 1 | 2 | 3 |
| 4 | 5 | 6 | 7 | 8 | 9 | 10 |
| 11 | 12 | 13 | 14 | 15 | 16 | 17 |
| 18 | 19 | 20 | 21 | 22 | 23 | 24 |
| 25 | 26 | 27 | 28 | 29 | 30 | 31 |

01 / January

| Su | Mo | Tu | We | Th | Fr | Sa |
|----|----|----|----|----|----|----|
| 1 | 2 | 3 | 4 | 5 | 6 | 7 |
| 8 | 9 | 10 | 11 | 12 | 13 | 14 |
| 15 | 16 | 17 | 18 | 19 | 20 | 21 |
| 22 | 23 | 24 | 25 | 26 | 27 | 28 |
| 29 | 30 | 31 | | | | |

02 / February

| Su | Mo | Tu | We | Th | Fr | Sa |
|----|----|----|----|----|----|----|
| | | | | 1 | 2 | 3 |
| 4 | 5 | 6 | 7 | 8 | 9 | 10 |
| 11 | 12 | 13 | 14 | 15 | 16 | 17 |
| 18 | 19 | 20 | 21 | 22 | 23 | 24 |
| 25 | 26 | 27 | 28 | | | |

03 / March

| Su | Mo | Tu | We | Th | Fr | Sa |
|----|----|----|----|----|----|----|
| | | | 1 | 2 | 3 | 4 |
| 5 | 6 | 7 | 8 | 9 | 10 | 11 |
| 12 | 13 | 14 | 15 | 16 | 17 | 18 |
| 19 | 20 | 21 | 22 | 23 | 24 | 25 |
| 26 | 27 | 28 | 29 | 30 | 31 | |

04 / April

| Su | Mo | Tu | We | Th | Fr | Sa |
|----|----|----|----|----|----|----|
| | | | | | | 1 |
| 2 | 3 | 4 | 5 | 6 | 7 | 8 |
| 9 | 10 | 11 | 12 | 13 | 14 | 15 |
| 16 | 17 | 18 | 19 | 20 | 21 | 22 |
| 23 | 24 | 25 | 26 | 27 | 28 | 29 |
| 30 | | | | | | |

05 / May

| Su | Mo | Tu | We | Th | Fr | Sa |
|----|----|----|----|----|----|----|
| | | 1 | 2 | 3 | 4 | 5 |
| 6 | 7 | 8 | 9 | 10 | 11 | 12 |
| 13 | 14 | 15 | 16 | 17 | 18 | 19 |
| 20 | 21 | 22 | 23 | 24 | 25 | 26 |
| 27 | 28 | 29 | 30 | 31 | | |

06 / June

| Su | Mo | Tu | We | Th | Fr | Sa |
|----|----|----|----|----|----|----|
| | | | | 1 | 2 | 3 |
| 4 | 5 | 6 | 7 | 8 | 9 | 10 |
| 11 | 12 | 13 | 14 | 15 | 16 | 17 |
| 18 | 19 | 20 | 21 | 22 | 23 | 24 |
| 25 | 26 | 27 | 28 | 29 | 30 | |

Date

Detail

| | |
|----------------|---|
| 4 Sept* | First Day of School |
| 29 Sept | PD Half Day for Students |
| 6 Oct | Armed Forces Day |
| 9-13 Oct | Break |
| 27 Oct | PD Half Day for Students |
| 24 Nov | PD Half Day for Students |
| 18 Dec - 5 Jan | Winter Break |
| 8 Jan* | Back to School |
| 26 Jan* | Revolution Day |
| 23 Feb | PD Half Day for Students |
| 28 Feb - 2 Mar | Break |
| 5 Mar | Back to School |
| 30 Mar | PD Half Day for Students |
| 16-23 Apr | Break/ Coptic Easter/ Sham El Nessim/ Eid El Fitr |
| 27 Apr* | Sinai Liberation Day |
| 4 May* | Labor Day |
| 1 June | PD Half Day for Students |
| 26 June | Last Day of School |

*Dates to be confirmed



رسالة من مديرة المدرسة

أولياء الأمور الأعزاء،

سعيها للحصول على أفضل تجربة تعليمية مطلقة لطلابنا وعائلاتنا. كانت رؤية الابتسامات ونظرات الانبهار وعيون الدهشة المفتوحة على مصراعيها فرحة حقيقية حيث قاد فريق القيادة العليا لدينا مئات المساهمين عبر المبنى على مدار الأسبوع الماضي. نأمل بالتأكيد أن تكون قد تمكنت أنت وطفلك من رؤية الوعد الذي وعدناه في جولات أولياء الأمور ويوم الطالب. وإذا لم يكن الأمر كذلك، فإننا نتطلع إلى الترحيب بك في GISC يوم 1 سبتمبر في يوم المعلم.

كاثرين سبنسير

شهد يوم السبت الموافق 18 يونيو 2022 سبعة أيام متتالية من الاحتفال، حيث افتتح الحرم المدرسي الاستثنائي لمدرسة جيمس الدولية بالقاهرة أمام مجتمعها والجمهور لأول مرة. منذ وضع حجر الأساس في أغسطس 2020، جذب المبنى انتباه وإعجاب عدد لا يحصى من المارة، وكذلك أولئك الذين يتابعون تقدم المبنى عبر الإنترنت.

في أقل من عامين، فتحت الأبواب أمام إشادة استثنائية حيث احتفلنا ليس فقط بالمرافق المذهلة، ولكن أيضا بشركائنا في النجاح المستثمرين والمقاولين والبنائين والبائعين وفريق شركة "إي إي بي" و فريق عمل مدرسة جيمس الدولية و الأهم من ذلك والمعلمين شركائنا الأكثر قيمة و هم جميع طلابنا و أولياء أمورنا.

تفذيها رسالة بسيطة، ولكنها قوية وبيان رؤية، تمثل مدرسة جيمس الدولية القاهرة حقا حلما يتحقق في

ستكون ساعات العمل في المدرسة من الساعة 9 صباحا وحتى الساعة 2 ظهرا بدءا من 3 يوليو وحتى 4 أغسطس.

يرجى ملاحظة أنه سيتم إغلاق المدرسة خلال عطلة العيد التي تبدأ من 10 يوليو حتى 14 يوليو.



الأسئلة المتداولة

| الأسئلة | الإجابات |
|----------------------------|--|
| أول أسبوع في مراحل الحضانة | سيتم تعيين أيام وأوقات محددة للأطفال خلال الأسبوع الأول. سيساعد هذا الطلاب على التكيف وتقليل التوتر والمساعدة في قلق الانفصال. على سبيل المثال، سيصل جون يوم الاثنين لمدة 2 ساعة. سيأتي يوم الأربعاء لمدة 4 ساعات ثم يوم كامل يوم الخميس. سيسمح لأولياء الأمور بالبقاء لمدة 30 دقيقة في الفصل أو حتى يتم استقرار الطلاب. |
| المواصلات | فريق العمليات يعمل بجد لوضع اللمسات الأخيرة على الخدمات اللوجستية وسيتم مشاركة جميع التفاصيل في النشرة الإخبارية لشهر أغسطس. ستشمل هذه الإجراءات التوصيل والاستلام والحافلات. |
| الكاميرات | لدينا ما يكفي من الكاميرات في جميع أنحاء المبنى وفي جميع مساحاتنا المشتركة، ونحن على ثقة من أن عائلاتنا تفهم أننا سنوفر جواً آمناً لطلابنا و موظفينا دون وجود كاميرات في كل فصل دراسي. |
| مواعيد المدرسة | سيبدأ الطلاب دروسهم في الساعة 8:00 صباحاً. من المتوقع أن يكون الطلاب في المدرسة في موعد لا يتجاوز الساعة 7:45 صباحاً. ستفلق أبواب المدرسة في الساعة 8:10 صباحاً، وهذا يعني أنه لا يجوز لأي طالب دخول المدرسة بعد الساعة 8:10 صباحاً دون إشعار كتابي مسبق قبل 24 ساعة. سينتهي اليوم الدراسي في الساعة 2:45 مساءً. ومع ذلك، بسبب خطوط الحافلات، قد يتغير هذا إلى الساعة 3:00 مساءً. سيتم التأكيد في النشرة الإخبارية لشهر أغسطس. |
| نشاطات ما بعد المدرسة | سيقوم منسق الأنشطة بإرسال استبيان إلى أولياء أمورنا خلال الفصل الدراسي الأول بناءً على نتائج الاستطلاع، سنبدأ البرنامج خلال الفصل الدراسي الثاني. |
| أدوات مكتبية | سوف نرسل قائمة بالطلبات في شهر أغسطس القادم. |
| الحقيبة المدرسية | يمكن للطلاب حمل حقائبهم التي يختارونها. في مرحلة الحضانة سيحتاج الطلاب فقط إلى حقيبة صغيرة لوجبة الإفطار والفداء والوجبات الخفيفة وكتاب الاتصالات. يجب ألا يزيد ارتفاع أبعاد حقائب رياض الأطفال عن 30 سم ارتفاع وعرضها 45 سم. |
| الزي المدرسي | سيكون الزي الرسمي جاهزاً عبر الإنترنت وفي المدرسة في أغسطس. نحن نشجع الطلاب في سنواتهم الأولى على الحصول على مجموعة احتياطية من ملابس الزي المدرسي، حتى لا يشعرون بالإحراج عند حدوث بلل. |



| | |
|---|--|
| <p>الإتصال</p> <p>لأي أسئلة يرجى الاتصال بموظفة الاستقبال مدام/ ندى شريف Info_gic@gemsedu.com أو مسؤول علاقات أولياء الأمور مدام/ عالية عباس pre_gic@gemsedu.com</p> | |
| <p>دليل أولياء الأمور و الطلاب</p> <p>سيتم إصدار هذا لهائلاتنا في أغسطس ويمكن الوصول إليه من خلال منصة التعلم الخاصة بنا تودل (TODDLE) نحن نشجعك على قراءتها بدقة لأنها يجب أن تحيب على جميع أسئلتك.</p> | |

سنأتي إليك المزيد من المعلومات والتفاصيل في الأسبوع الأول من شهر أغسطس.

قائمة التحقق:

- تكملة تسجيلات [المواصفات](#)
- توقيع عقد أولياء الأمور
- تقديم جميع أوراق التسجيل

من مرحلة الحضانة إلى الصف 1 و فصولنا سوف تهد ب ipads للاستعمال اليومي. من الصف 2 إلى الصف 5 سوف نطلب من كل طالب إحضار جهاز ipad الخاص به للإرتفاع بالمستوى التعليمي، و من بداية الصف 6 سوف نطلب من الطلاب إحضار MacBook لمواكبة المرحلة الثانوية. سنقوم بتحديث معدل الخصم عندما نتلقى تاريخ برنامج العودة إلى المدرسة من Apple خلال شهر يوليو. يسري العرض في جميع فروع Switch Plus.

مقدمة عن بعض مدرسي المدرسة



هدى نجم - اسمي هدى نجم ويسعدني للغاية أن أقوم بتدريس رياض الأطفال في مدرسة جيمس الدولية في الرحاب. ولدت وترعرعت في مدينة نيويورك وعشت مع شقيقتي ووالدي. أحب الركض في الماراثون واللعاب في الحديقة مع كلبتي رونا.

على مدى السنوات ال 13 الماضية، قمت بتدريس الصفوف الابتدائية. لقد قمت بالتدريس في بلدان مثل الولايات المتحدة الأمريكية، والصين، وإندونيسيا، ومصر. أنا حاصل على شهادة المعلم الأمريكي من ولاية واشنطن العاصمة وحصلت على شهادة من وزارة التعليم في المملكة المتحدة. بصفتي معلما عاكساً ومتحمساً، فأنا مكرسة لتمكين العقول الشابة من تطوير وتحقيق المعرفة والمهارات الأساسية اللازمة ليصبحوا متعلمين مدى الحياة. من خلال تجربتي كمعلم للسنوات المبكرة، طورت فلسفتي في تقييم كل طفل كفرد، وكذلك كجزء من المجتمع. أهدف إلى منح الأطفال العديد من فرص التعلم التي تشركهم وتحفزهم على أن يصبحوا مواطنين عالميين. التعليم الجيد هو اعتقادي الأساسي. إنه أهم شيء يمكننا نقله إلى جيل الشباب. أثناء العيش في الصين لمدة 5

سنوات، تعلمت المعنى الحقيقي للانفتاح وكذلك التكيف مع أي بيئة أصادفها.

نا ممتنة لأنني علمت الكثير من الأطفال الصغار وكذلك تعلمت من العديد من المعلمين والقادة العظماء في جميع أنحاء العالم. أنا حالياً الممارس الرئيسي للسنوات المبكرة إلى جانب كوني معلم ما قبل المدرسة في المدرسة البريطانية بالرحاب GEMS، إحدى المدارس الشقيقة لـ GISC في مصر. يسعدني ويشرفني أن أواصل وجودي في عائلة جيمس. أتطلع إلى رؤيتكم جميعاً في العام الدراسي الجديد.



إيمان زيدان - هي رئيسة قسم اللغة العربية لمدرسة جيمس الدولية القاهرة - مصر مع أكثر من سبعة عشر عاماً من الخبرة في العمل جنباً إلى جنب مع الفريق التعليمي للعديد من المدارس المرموقة في الشرق الأوسط

سعيًا لتحقيق أعلى معايير الجودة التعليمية كمدرس ومنسق لغة عربية، ومستشار IB (البكالوريا الدولية) ، وقائد ورشة عمل MYP / DP ، وممتحن و VSTM في البكالوريا الدولية

تسعى إيمان جاهدة لتكون دائماً قائدة تعليمية متفانية ومتحمسة لتوفير أفضل التجارب التعليمية للجميع. تعيش إيمان حالياً في القاهرة، وتقضي وقت فراغها مع عائلتها، والمشي لمسافات طويلة، والقراءة، والسفر "أستطيع أن أخبركم أنه حتى الأشخاص المهمين للغاية هم بشر. أحب أن أجعل الناس متحمسين للأشياء التي أنا متحمسة لها. أتطلع دائماً إلى صقل مهاراتي اللغوية مع القهوة. إذا تحديتني لتواجه حرب النجوم، فسوف أوز! أنا حالياً أحاول في البودكاست (الهواة جداً)."

بعض صورنا الرائعة لجولات الآباء ويوم الطلاب





GEMS INTERNATIONAL SCHOOL
CAIRO



تطورات التقديمات

لا تزال بعض المقاعد متوفرة في KG1 و G1 و G4 و G6 و G7 و G8.

ها هي فرصتك لتكون جزءًا من عائلة GISC.
إذا كنت مهتمًا بالانضمام إلينا

أضفط هنا

Welcome to the Future! Welcome to GISC!

Our Legacy



EVERYTHING YOU NEED TO KNOW!

registrar_gic@gemsedu.com

01061618302
01061618103



WEBSITE



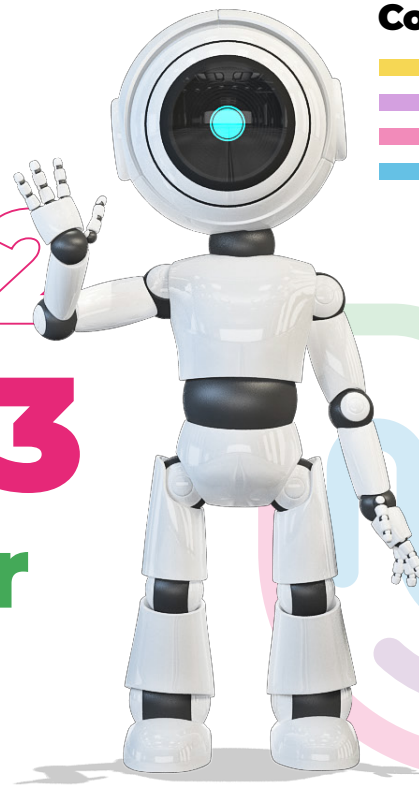


GEMS INTERNATIONAL SCHOOL
CAIRO

Color Code

- Back to School
- Public Holiday
- School Holiday
- Early Dismissal

2022 2022 2023 2023 Academic Year Calendar



09 / September

| Su | Mo | Tu | We | Th | Fr | Sa |
|----|----|----|----|----|----|----|
| | | | | 1 | 2 | 3 |
| 4 | 5 | 6 | 7 | 8 | 9 | 10 |
| 11 | 12 | 13 | 14 | 15 | 16 | 17 |
| 18 | 19 | 20 | 21 | 22 | 23 | 24 |
| 25 | 26 | 27 | 28 | 29 | 30 | |

10 / October

| Su | Mo | Tu | We | Th | Fr | Sa |
|----|----|----|----|----|----|----|
| | | | | | | 1 |
| 2 | 3 | 4 | 5 | 6 | 7 | 8 |
| 9 | 10 | 11 | 12 | 13 | 14 | 15 |
| 16 | 17 | 18 | 19 | 20 | 21 | 22 |
| 23 | 24 | 25 | 26 | 27 | 28 | 29 |
| 30 | 31 | | | | | |

11 / November

| Su | Mo | Tu | We | Th | Fr | Sa |
|----|----|----|----|----|----|----|
| | | 1 | 2 | 3 | 4 | 5 |
| 6 | 7 | 8 | 9 | 10 | 11 | 12 |
| 13 | 14 | 15 | 16 | 17 | 18 | 19 |
| 20 | 21 | 22 | 23 | 24 | 25 | 26 |
| 27 | 28 | 29 | 30 | | | |

12 / December

| Su | Mo | Tu | We | Th | Fr | Sa |
|----|----|----|----|----|----|----|
| | | | | 1 | 2 | 3 |
| 4 | 5 | 6 | 7 | 8 | 9 | 10 |
| 11 | 12 | 13 | 14 | 15 | 16 | 17 |
| 18 | 19 | 20 | 21 | 22 | 23 | 24 |
| 25 | 26 | 27 | 28 | 29 | 30 | 31 |

01 / January

| Su | Mo | Tu | We | Th | Fr | Sa |
|----|----|----|----|----|----|----|
| 1 | 2 | 3 | 4 | 5 | 6 | 7 |
| 8 | 9 | 10 | 11 | 12 | 13 | 14 |
| 15 | 16 | 17 | 18 | 19 | 20 | 21 |
| 22 | 23 | 24 | 25 | 26 | 27 | 28 |
| 29 | 30 | 31 | | | | |

02 / February

| Su | Mo | Tu | We | Th | Fr | Sa |
|----|----|----|----|----|----|----|
| | | | | 1 | 2 | 3 |
| 4 | 5 | 6 | 7 | 8 | 9 | 10 |
| 11 | 12 | 13 | 14 | 15 | 16 | 17 |
| 18 | 19 | 20 | 21 | 22 | 23 | 24 |
| 25 | 26 | 27 | 28 | | | |

03 / March

| Su | Mo | Tu | We | Th | Fr | Sa |
|----|----|----|----|----|----|----|
| | | | 1 | 2 | 3 | 4 |
| 5 | 6 | 7 | 8 | 9 | 10 | 11 |
| 12 | 13 | 14 | 15 | 16 | 17 | 18 |
| 19 | 20 | 21 | 22 | 23 | 24 | 25 |
| 26 | 27 | 28 | 29 | 30 | 31 | |

04 / April

| Su | Mo | Tu | We | Th | Fr | Sa |
|----|----|----|----|----|----|----|
| | | | | | | 1 |
| 2 | 3 | 4 | 5 | 6 | 7 | 8 |
| 9 | 10 | 11 | 12 | 13 | 14 | 15 |
| 16 | 17 | 18 | 19 | 20 | 21 | 22 |
| 23 | 24 | 25 | 26 | 27 | 28 | 29 |
| 30 | | | | | | |

05 / May

| Su | Mo | Tu | We | Th | Fr | Sa |
|----|----|----|----|----|----|----|
| | 1 | 2 | 3 | 4 | 5 | 6 |
| 7 | 8 | 9 | 10 | 11 | 12 | 13 |
| 14 | 15 | 16 | 17 | 18 | 19 | 20 |
| 21 | 22 | 23 | 24 | 25 | 26 | 27 |
| 28 | 29 | 30 | 31 | | | |

06 / June

| Su | Mo | Tu | We | Th | Fr | Sa |
|----|----|----|----|----|----|----|
| | | | | 1 | 2 | 3 |
| 4 | 5 | 6 | 7 | 8 | 9 | 10 |
| 11 | 12 | 13 | 14 | 15 | 16 | 17 |
| 18 | 19 | 20 | 21 | 22 | 23 | 24 |
| 25 | 26 | 27 | 28 | 29 | 30 | |

Date

Detail

| | |
|----------------|---|
| 4 Sept* | First Day of School |
| 29 Sept | PD Half Day for Students |
| 6 Oct | Armed Forces Day |
| 9-13 Oct | Break |
| 27 Oct | PD Half Day for Students |
| 24 Nov | PD Half Day for Students |
| 18 Dec - 5 Jan | Winter Break |
| 8 Jan* | Back to School |
| 26 Jan* | Revolution Day |
| 23 Feb | PD Half Day for Students |
| 28 Feb - 2 Mar | Break |
| 5 Mar | Back to School |
| 30 Mar | PD Half Day for Students |
| 16-23 Apr | Break/ Coptic Easter/ Sham El Nessim/ Eid El Fitr |
| 27 Apr* | Sinai Liberation Day |
| 4 May* | Labor Day |
| 1 June | PD Half Day for Students |
| 26 June | Last Day of School |

*Dates to be confirmed

